

LIEBE BÜRGERINNEN UND BÜRGER SACHSEN-ANHALTS,

die Wirtschaft in Sachsen-Anhalt hat sich in den vergangenen Jahren dynamisch entwickelt. Entstanden ist ein Arbeitsmarkt, der täglich an Attraktivität gewinnt.

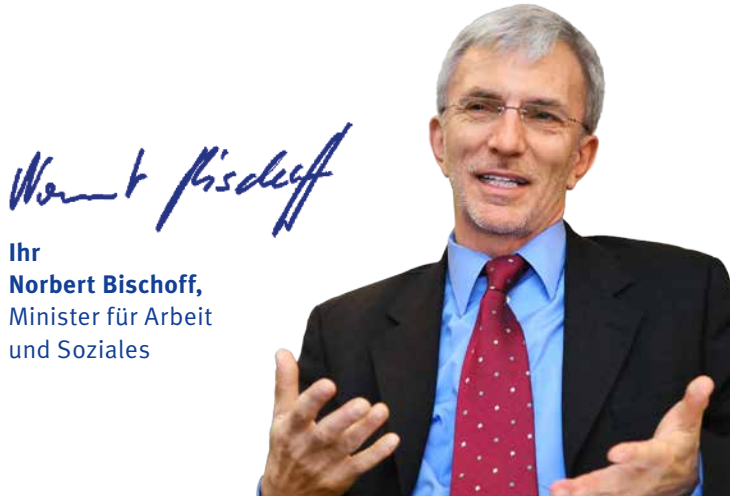
Nutzen Sie die Chancen, die sich dabei für Sie ganz persönlich ergeben. **Machen Sie noch mehr aus sich.** Der Schlüssel dazu heißt individuelle Weiterbildung. Qualifizieren Sie sich schon heute für den Arbeitsmarkt von morgen. Das Land unterstützt Sie und übernimmt mit Hilfe des Europäischen Sozialfonds (ESF) **bis zu 90 Prozent Ihrer individuellen Weiterbildungskosten.**

Hierfür hat das Ministerium für Arbeit und Soziales ein Programm **SACHSEN-ANHALT WEITERBILDUNG DIREKT** initiiert. **Nutzen Sie diese neue Möglichkeit. Weiterbildung bedeutet mehr Chancen.**

Die Mitarbeiterinnen und Mitarbeiter der Investitionsbank Sachsen-Anhalt, der zentralen Förderinstitution unseres Landes, beraten sie umfassend und kostenfrei:

SERVICE-HOTLINE 0800 / 56 007 57

Viel Erfolg beim Ausbau Ihrer persönlichen Perspektiven wünscht Ihnen



Ihr
Norbert Bischoff,
Minister für Arbeit
und Soziales

WEITER BILDEN. WEITER BRINGEN. EU FÖRDERT BILDUNG.

Bei **SACHSEN-ANHALT WEITERBILDUNG DIREKT** handelt es sich um ein Programm zur individuellen berufsbezogenen Qualifizierung, das aus dem Europäischen Sozialfonds (ESF) finanziert wird.

Der Europäische Sozialfonds (ESF) ist das soziale Gesicht Europas. Dieser Fonds der Europäischen Union (EU) unterstützt Beschäftigungs-, Qualifizierungs- und Ausbildungsprogramme des Landes Sachsen-Anhalt.

**Hauptziele der Förderpolitik sind:
Beschäftigung sichern und Arbeitsplätze schaffen.**

Wir beraten Sie gern.
Nehmen Sie einfach Kontakt mit uns auf:

Kostenfreie Hotline: 0800 / 56 007 57
von Mo bis Do 8.00 bis 18.00, Fr 8.00 bis 15.00
E-Mail: beratung@ib-lsa.de
www.ib-sachsen-anhalt.de
www.direkt-weiterbilden.de
INVESTITIONSBANK SACHSEN-ANHALT
Domplatz 12 · 39104 Magdeburg

Stand 11 / 2013, Änderungen vorbehalten

JETZT
ICH
**SACHSEN-ANHALT
WEITER-
BILDUNG
DIREKT**



**WEITERBILDUNG
ICH
MACH' MEHR
AUS MIR.**

**BIS ZU
90%
GEFÖRDERT**

**WEITER BILDEN.
WEITER BRINGEN.**

EU FÖRDERT BILDUNG.

WEITERBILDUNG.

WARUM EIGENTLICH?

GANZ PERSÖNLICHE VORTEILE

- Wissen mehr
- Fähigkeiten erweitern
- Kompetenzen entwickeln
- Selbstvertrauen stärken
- Arbeitssituation reflektieren
- Chancen erhöhen
- Karriere gestalten
- Berufliche Träume verwirklichen

Alle Informationen zum Wie und Warum finden Sie unter www.direkt-weiterbilden.de

DER EINFACHSTE WEG ZUR FÖRDERUNG IHRER WEITERBILDUNG:



FÖRDERUNG.

WIE EIGENTLICH?



WER WIRD GEFÖRDERT?

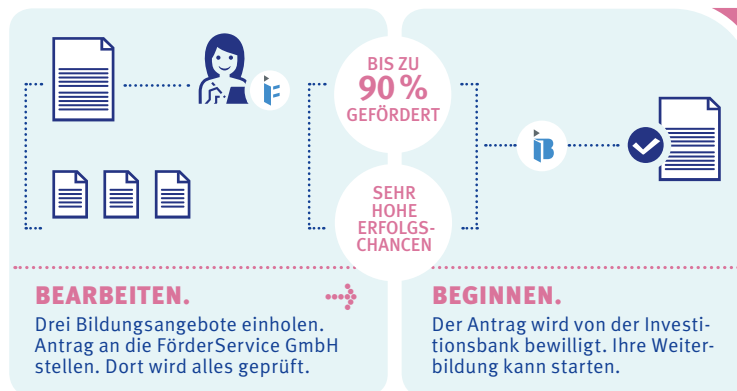
- Arbeitnehmerinnen und Arbeitnehmer mit einem durchschnittlichen monatlichen Bruttogehalt unter 4.350 Euro
- Arbeitslose ohne Leistungsbezug
- Bedingung für alle: Hauptwohnsitz in Sachsen-Anhalt

WAS WIRD GEFÖRDERT?

- die Teilnahme an Maßnahmen zur individuellen berufsbezogenen Weiterbildung; solche Maßnahmen sind z. B. Seminare, Kurse, Coaching, Weiterbildungsstudiengänge
- nur Maßnahmen mit Gesamtkosten ab 1.000 Euro

WIE WIRD GEFÖRDERT?

- bis 90 % Förderung bei monatl. Bruttogehalt unter 1.500 Euro
- bis 80 % Förderung bei monatl. Bruttogehalt unter 2.500 Euro oder für Personen ab 45, befristet oder geringfügig Beschäftigte, Teilzeitbeschäftigte unter 30 Stunden, Leiharbeiterinnen und -arbeiter, Berufsrückkehrende nach familienbedingter Auszeit, Alleinerziehende oder Arbeitslose ohne Leistungsbezug
- bis 60 % Förderung für alle anderen Berechtigten
- Maßnahmen dürfen **nur bis 30.06.2015** dauern, Förderung von Modulen oder Teilabschlüssen länger laufender Vorhaben ist jedoch möglich



FÖRDERUNG.

WIE ZUM BEISPIEL?

01 SIE HABEN ZUM BEISPIEL einen Job im Büro, verdienen brutto 1.250 Euro und möchten mit aktuellen PC-Kenntnissen und einer Buchhaltungsfortbildung Ihre beruflichen Möglichkeiten verbessern:

SIE BEANTRAGEN	
→ die entsprechenden Lehrgangskosten von	1.200 Euro
WIR FÖRDERN davon 90%	1.080 Euro
→ Ihr Eigenanteil beträgt nur	120 Euro

02 WENN SIE ZUM BEISPIEL 50 und Altenpfleger sind und durch einen Wechsel Ihrer Einsatzschwerpunkte Ihre Beschäftigungsfähigkeit gern erhalten möchten, wäre eine spezialisierte Zusatzqualifizierung sinnvoll.

SIE BEANTRAGEN	
→ die entsprechenden Lehrgangskosten von	2.600 Euro
→ Fahrtkosten, 24 x 200 km (hin und zurück) mit 20 ct/km	960 Euro
WIR FÖRDERN davon 80%	2.848 Euro
→ Ihr Eigenanteil beträgt nur	712 Euro

03 SIE SIND ZUM BEISPIEL Chemielaborantin in Teilzeit mit mehrjähriger Berufserfahrung und wollen sich durch ein berufsbegleitendes Chemieingenieurstudium für eine Führungsposition qualifizieren.

SIE BEANTRAGEN	
→ die entsprechenden Studiengebühren von	18.500 Euro
→ die dazugehörigen Prüfungsgebühren von	1.500 Euro
→ zusätzliche Kinderbetreuungskosten	250 Euro
WIR FÖRDERN davon 80%	16.200 Euro
→ Ihr Eigenanteil beträgt nur	4.050 Euro